



**Qualitäts-  
Werkzeuge.**  
Alles andere  
ist teuer.

[www.klaeger.de](http://www.klaeger.de)

PRÄZISIONS-WERKZEUGE

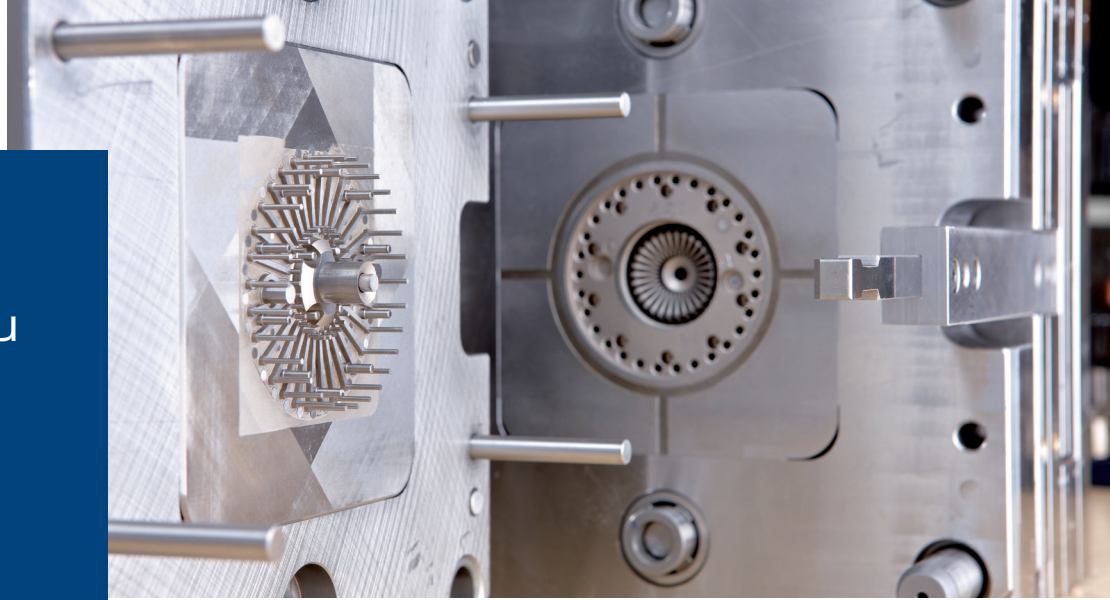
2K-WERKZEUGE

MULTIKAVITÄTEN-WERKZEUGE (...64-FACH)

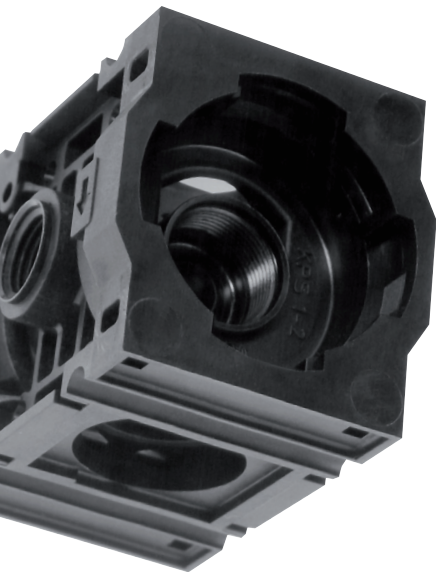
PIM-WERKZEUGE (CIM / MIM)

DRUCKGUSS-WERKZEUGE

# Formenbau meets Spritzguss



Spritzguss-Kompetenz im  
Formenbau: Profitieren  
Sie vom **„MEHRWERT KLÄGER-  
QUALITÄTSWERKZEUG“** für  
Ihre Produkte.



## Produktionssicherheit und zwar nachhaltig.

Kläger verfügt als etablierter Spritzgussteilehersteller über ein hohes **Verarbeitungs-Know-how** bei über 300 unterschiedlichen Materialien, gepaart mit reichlich Erfahrung in der verfahrensgerechten **Bauteilentwicklung**. Die dabei gewonnene **Prozesskompetenz** fließt in jede Werkzeugkonzeption ein und bestimmt nachhaltig deren Konstruktion, jeweils individuell zugeschnitten auf das zu verarbeitende Material. Gleichgültig ob Hochleistungskeramiken, Standardkunststoffe, technische Kunststoffe oder Werkstoffkombinationen für zukunftsweisende Hybridlösungen.

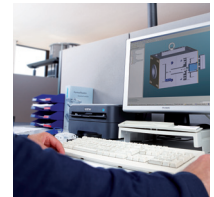
Das Kläger-Qualitätswerkzeug steht für eine reibungslose, störungsfreie und jederzeit reproduzierbare **Serienproduktion**. Hohe Kompetenz und die jahrzehntelange Erfahrung im Bau von präzisen Einfach- oder Multikavitäten-Werkzeugen, technisch anspruchsvolle Entspindelungswerkzeuge oder Werkzeuge für den Pulverspritzguss (MIM / CIM)\* zeichnen die Spezialisten in unserem Formenbau aus.

\*CIM: Ceramic Injection Molding; MIM: Metall Injection Molding

Das Spritzguss-Werkzeug ist das Qualitätsfundament einer jeden Spritzguss-Produktion, gleichgültig ob es bei uns oder in der Produktion unserer Kunden zum Einsatz kommt. Der Bau eines **Kläger-Qualitätswerkzeug** unterliegt immer folgender Fertigungsphilosophie:

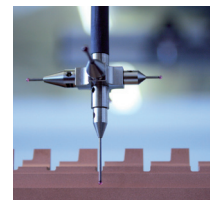
## Durchdacht

Wir überlassen nichts dem Zufall. Alle werkzeugrelevanten Informationen, aus jeder Phase unserer Wertschöpfungskette Engineering, Formenbau, Spritzguss fließen in ein ganzheitlich durchdachtes Werkzeugkonzept ein. Gebündelte Kompetenz: „**Alles aus einer Hand**“.



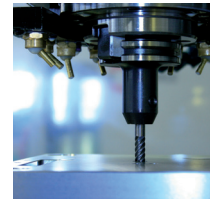
## Präzise

Ein **Kläger-Qualitätswerkzeug** ist begeisternde Handwerkskunst als Ergebnis des Zusammenwirkens von kompetenten, erfahrenen, kreativen Menschen und modernster Fertigungstechnologie. „**Perfektion in jedem Detail**“.



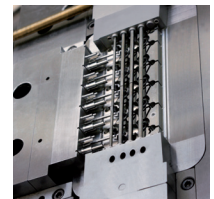
## Schnell

Wohl aufeinander abgestimmte Prozesse unserer Wertschöpfungskette führen zu hohen Synergieeffekten und fördern kurze Durchlaufzeiten bis zur Serie. Ihre „**Time To Market**“ ist uns heilig!



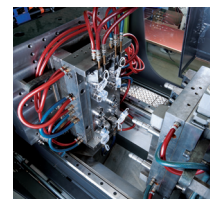
## Zuverlässig

Material – und prozessgerechte Werkzeug-Konzepte zuverlässig in die Realität, d.h. für eine nachhaltige Produktion umzusetzen, ist unsere Stärke. Unser Ziel: **Hohe Wirtschaftlichkeit in der Serienproduktion**.



## Sicher

Unser Werkzeug-Service übernimmt für Sie das komplette Life-Cycle-Management des Werkzeugs und garantiert dessen Verfügbarkeit „**vom ersten bis zum letzten Schuss**“.



## Unsere Mission.

Wir bauen Werkzeuge, die Spritzguss-Produkte ein  
„Werkzeug-Leben“ lang produzieren:

- ☉ in der jeweils gewünschten Qualität
- ☉ absolut prozesssicher.

Vom ersten bis zum letzten Schuss.  
Gesagt. Getan.



**Nutzen Sie den „Mehrwert Kläger-  
Qualitätswerkzeug“ für Ihre Produkte!  
Sprechen Sie uns an.**



Jens Graf

E-Mail: [j.graf@klaeger.de](mailto:j.graf@klaeger.de)

Fon: +49 7443 9633-18

Fax: +49 7443 9633-88

## **Kläger Spritzguss GmbH & Co. KG**

Hochgerichtstraße 33  
72280 Dornstetten  
Germany

Tel. +49 7443 9633-0  
Fax +49 7443 9633-88

**[www.klaeger.de](http://www.klaeger.de)**